



Zet het  
op de  
kaart

SAMEN WERKEN AAN  
**DRIEBERGEN-ZEIST**

# Infomarkt



**3** tijdvakken

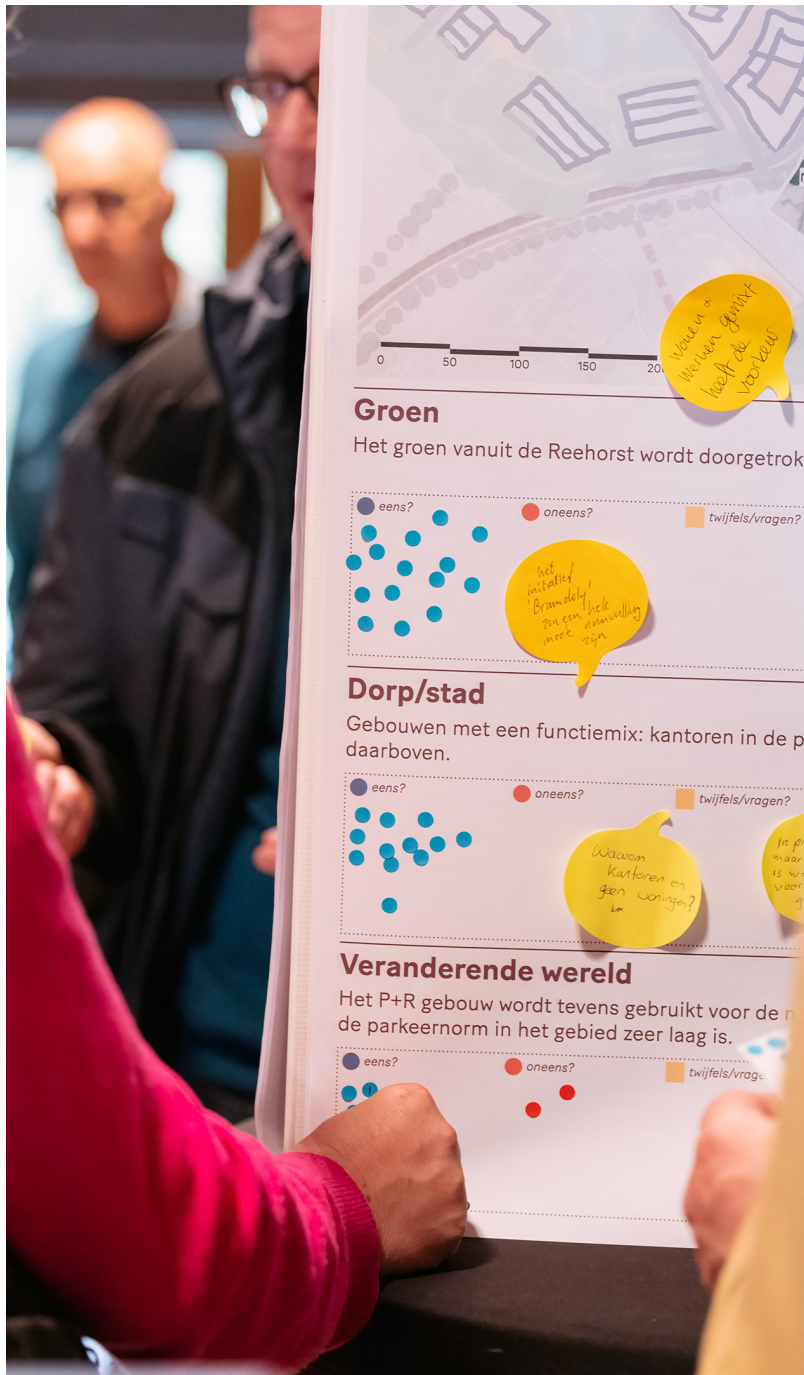


**5**  
deelgebieden



**219** aanmeldingen  
**159** bezoekers

Zet het  
op de  
kaart





# Waar komen betrokkenen vandaan?





“Zorg voor een  
ecologische verbinding  
met NNN netwerk”

“Creëer een voedselbos  
waarbij bewoners en  
natuur genieten van  
duurzaam voedsel en  
biodiversiteit”

“Volkstuinen zorgen voor  
verbinding tussen  
bewoners en andere  
organisaties”

“Er is meer behoefte aan  
betaalbare woningen dan  
urban villa’s in dit gebied”

**Deelgebied Renbaan / volkstuinen**



# Deelgebied Renbaan / volkstuinten

Bezoekers van de infomarkt zien het deelgebied van de renbaan en volkstuinten als een groen gebied dat niet veel mensen kennen. Dit deelgebied is belangrijk vanwege het groen, dat als gemeenschappelijke voorziening dient en een buffer is voor het station. Voor de gebiedsvisie is het belangrijk dat dit wordt benadrukt. Het gebied kan nog beter verbonden worden met de natuur en het open uitzicht moet behouden blijven.

## Groen als uitgangspunt

*Het is een pluspunt als*

- er in dit deelgebied nog meer aandacht is voor ecologie

*Het is een minpunt als*

- groen in dit deelgebied wordt gebruikt voor extra sportvelden, want er zijn al genoeg sportvelden op andere plekken
- hoge woningen het uitzicht van dit deelgebied belemmeren

## Tussen dorp en stad

*Het is een pluspunt als*

- dit deelgebied duidelijk gescheiden blijft van het stedelijke stationsgebied door de hoeveelheid groen en de rustige uitstraling
- er dorpse woonblokken met betaalbare woningen aan dit gebied worden toegevoegd

*Het is een minpunt als*

- er losstaande woonblokken met luxe appartementen aan dit gebied worden toegevoegd

## Een veranderende wereld

*Het is een pluspunt als*

- de volkstuinten als een buffer tussen groen en bewoond gebied blijven bestaan
- er geen extra verkeer in dit gebied komt

*Het is een minpunt als*

- de volkstuinten plaatsmaken voor gedeelde moestuinten tussen woonblokken



Zet het  
op de  
kaart



“Dit gebied moet zich focussen op natuur”

“Het is goed om te zien dat de hockey in de verschillende scenario's binnen het plangebied blijft”

“Waar wordt rekening gehouden met (veilige) infrastructuur? Er moeten meer fietspaden worden toegevoegd”

“Hier passen compacte woonvormen met een dorpse uitstraling”

**Deelgebied Hockeyvelden**



# Deelgebied Hockeyvelden

De hockeyvelden liggen binnen het plangebied. Bezoekers van de infomarkt vinden het niet logisch om de hockeyvelden naar de renbaan te verplaatsen vanwege de natuur daar. Bezoekers zeggen dat sport belangrijk is en dat er mogelijkheden zijn om verschillende sporten te combineren.

## Groen als uitgangspunt

*Het is een pluspunt als*

- de hockeyvelden in het deelgebied blijven zodat er op de renbaan ruimte blijft voor natuur & milieu
- groen wordt toegevoegd om toegankelijk te recreëren in dit gebied

*Het is een minpunt als*

- de hockeyvelden worden verplaatst om ruimte te maken voor de Rijwijkse Wetering

## Tussen dorp en stad

*Het is een pluspunt als*

- woonblokken 3-4 verdiepingen hebben
- wonen en voorzieningen in dit deelgebied bij elkaar worden geplaatst zodat er ruimte overblijft voor groen

*Het is een minpunt als*

- woonblokken 5-6 lagen hoog worden

## Een veranderende wereld

*Het is een pluspunt als*

- er in dit gebied meer ruimte voor fietspaden komt
- sportverenigingen met verschillende functies bij elkaar komen in dit deelgebied



Zet het  
op de  
kaart



An aerial photograph of a station area, outlined in white. The area contains several buildings, a parking lot, and a green field. A railway line runs horizontally across the middle. Surrounding the station are fields, forests, and residential areas. Four pink callout lines with circular heads point to specific locations within the station area, each accompanied by a text box.

“Zorg voor verbinding met het plangebied en de omgeving door bijvoorbeeld een wandelnetwerk”

“Plan ruimte in voor voorzieningen zoals een huisarts”

“Ook in dit gebied past er meer groen tussen de bebouwing”

“Als er een woontoren komt dan met veel groen, maar 15 tot 20 verdiepingen past hier echt niet”

## Deelgebied Stationsgebied



# Deelgebied Stationsgebied

Bezoekers van de infomarkt begrijpen waarom er ontwikkelingen rond het station plaatsvinden. Zij zeggen dat het gebied verouderd is, het station goed bereikbaar is en dat het tegemoetkomt aan de vraag naar woningen. Hoewel sommige mensen zich zorgen maken over te veel moderne gebouwen bij het station, vinden ze het toch logisch om dichtbij het station te bouwen. Het is vooral belangrijk dat er meer woningen komen en dat er rekening wordt gehouden met het toenemende autoverkeer.

## Groen als uitgangspunt

*Het is een pluspunt als*

- dit deelgebied onderdeel wordt van een wandelnetwerk, in verbinding met aangrenzend groen in andere deelgebieden
- bebouwing juist compact en hoog wordt, om ruimte te houden voor groen

*Het is een minpunt als*

- de nadruk van dit gebied op verkeer en bebouwing komt te liggen

## Tussen dorp en stad

*Het is een pluspunt als*

- er dorpse betaalbare woningen in dit deelgebied worden ontwikkeld, waar groen ook aan toe wordt gevoegd
- woonblokken zo'n 5-6 lagen hoog worden

*Het is een minpunt als*

- als er een woontoren komt met 15-20 verdiepingen

## Een veranderende wereld

*Het is een pluspunt als*

- de huidige bedrijvigheid in de gebied plaats maakt voor wonen
- er voorzieningen in dit deelgebied toe worden gevoegd om aan te sluiten bij het aantal woningen
- kantoren worden beperkt tot het gebied van het station

*Het is een minpunt als*

- er op autoverkeer wordt gefocust in dit gebied, waarbij de fietsroutes worden vergeten



Zet het  
op de  
kaart



“Woningen dichtbij het spoor hebben goede geluidsisolatie nodig”

“Blijft er ook plek voor de huidige bewoners?”

“Het is hier nu al heel druk”

“Zorg voor verbinding van diverse groengebieden door loop- en fietsroutes”

“Het tuincentrum heeft ook een ontmoetingsfunctie”

**Deelgebied Achter de Odijkerweg**



# Deelgebied Achter de Odijkerweg

In dit deelgebied zijn bestaande gebouwen, zoals het tuincentrum, erg belangrijk. Sommige bezoekers van de infomarkt zijn verrast door het idee om hier woningen toe te voegen, terwijl anderen denken dat dit wel kan en begrijpen de behoefte aan meer woningen. Het is wel belangrijk dat de nieuwe woningen passen bij de uitstraling van de bestaande woningen.

## Groen als uitgangspunt

*Het is een pluspunt als*

- er grondgebonden woningen in het groen in dit deelgebied komen
- collectieve moestuinen in dit gebied voor ontmoeting zorgen
- groen wordt ingezet als buffer tussen het spoor en de woningen

## Tussen dorp en stad

*Het is een pluspunt als*

- appartementen met betaalbare woningen langs het spoor worden gebouwd
- er woningtypes voor specifieke doelgroepen worden gebouwd

*Het is een minpunt als*

- appartementen een geluidsbarrière vormen, want kantoren kunnen deze functie beter vervullen
- woonblokken aan dit deelgebied worden toegevoegd

## Een veranderende wereld

*Het is een pluspunt als*

- de huidige woningen worden meegenomen in de ontwikkeling van een flexibele woonplanning waarbij ook nieuwe woningen worden toegevoegd

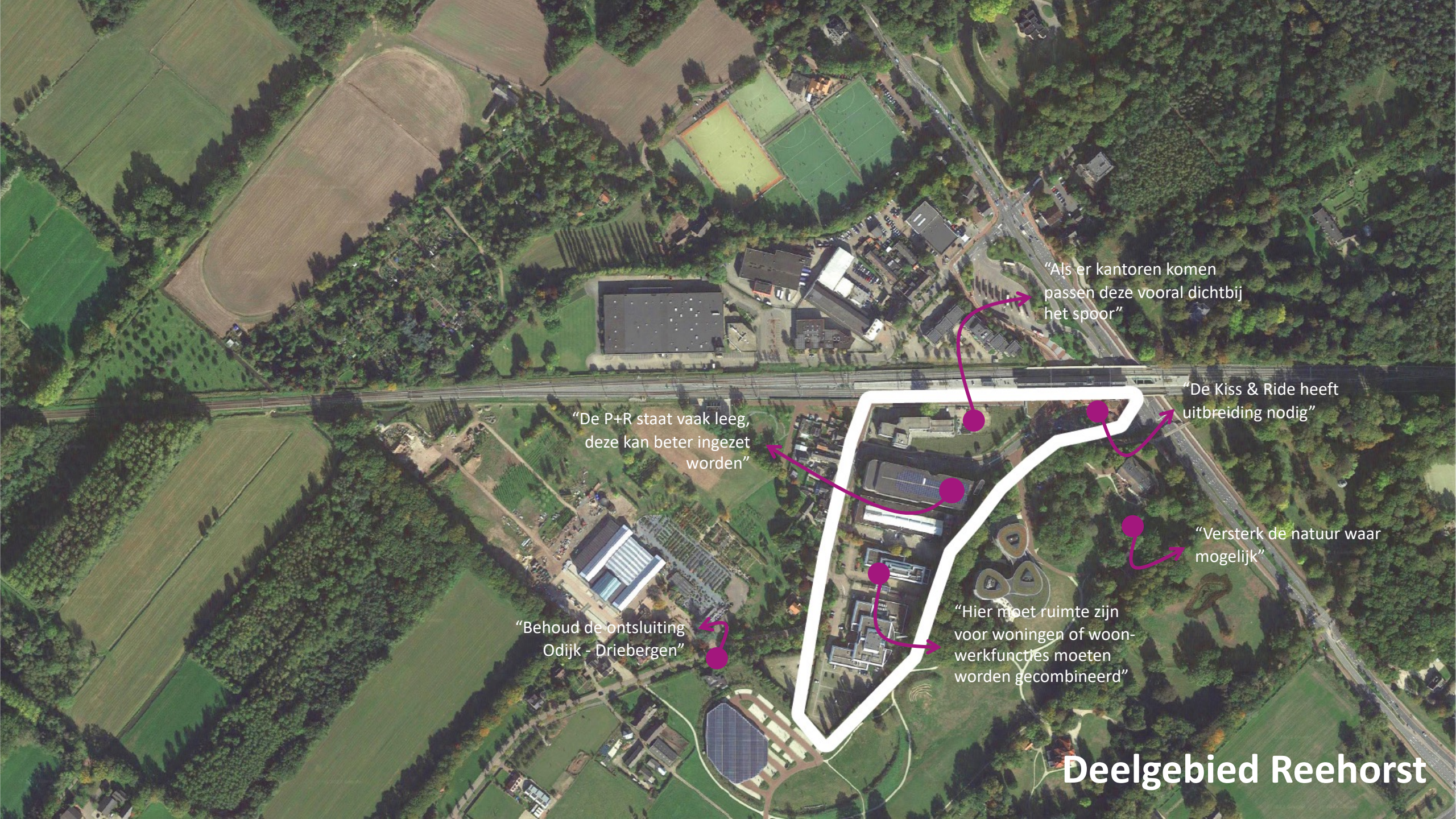
*Het is een minpunt als*

- alle huidige woningen worden vervangen door een nieuw woongebied



Zet het  
op de  
kaart





“Als er kantoren komen  
passen deze vooral dichtbij  
het spoor”

“De Kiss & Ride heeft  
uitbreiding nodig”

“De P+R staat vaak leeg,  
deze kan beter ingezet  
worden”

“Versterk de natuur waar  
mogelijk”

“Behoud de ontsluiting  
Odijk - Driebergen”

“Hier moet ruimte zijn  
voor woningen of woon-  
werkfuncties moeten  
worden gecombineerd”

# Deelgebied Reehorst



# Deelgebied Reehorst

Dit deelgebied wordt op dit moment bezocht door een divers publiek. Het doortrekken van groen vanuit de Reehorst tot in dit deelgebied wordt door bezoekers van de infomarkt als positief gezien, want het gebied wordt nu als versteend ervaren.

## Groen als uitgangspunt

*Het is een pluspunt als*

- de bestaande wandelroutes uit dit gebied worden verbonden met andere deelgebieden

*Het is een minpunt als*

- dit gebied te vol wordt gebouwd waardoor de groene beleving en groene entree van het station anderw wordt

## Tussen dorp en stad

*Het is een pluspunt als*

- gebouwen in dit deelgebied een functiemix krijgen, waar kantoren en woningen worden gecombineerd
- gebouwen in dit gebied energieduurzaam worden
- er rekening wordt gehouden met geluidsoverlast van de A12 bij het plaatsen van woningen in dit deelgebied

*Het is een minpunt als*

- de gebouwen in dit deelgebied een luxe uitstraling met uitzicht op groen krijgen

## Een veranderende wereld

*Het is een pluspunt als*

- van de P+R een parkeeroplossing van toekomstige bewoners kan worden gemaakt
- vanuit dit deelgebied een andere ontsluiting richting Odijk en Driebergen komt

*Het is een minpunt als*

- er een extra parkeergebouw bijkomt in dit deelgebied



Zet het  
op de  
kaart



A purple teardrop-shaped graphic pointing downwards, containing the text 'Zet het op de kaart' in white.

Zet het  
op de  
kaart

SAMEN WERKEN AAN  
**DRIEBERGEN-ZEIST**